

モニター通信

リサイクル

vol.31

「モニター」とは、「環境保全・ごみ減量推進モニター」といい、ごみ減量に関する研究・活動をするために市民の皆さまから募集した方々です。(井戸端グループ・平成28年5月1日発行)

環境保全・

ごみ減量推進モニター

井戸端グループ グループ会議での話題



マナー・モラルを持って
ごみ収集にご協力ください。

「こんなごみ捨てはダメですよ！」



生ごみはカラスに
狙われています!!

ネットをしっかりと被せましょう!



段ボールは資源です。可燃ごみではありません。

※汚れていてリサイクルできないものは可燃ごみに出せます。



決められた場所に、決められた方法で出しましょう!



ごみがネットから
外れています!!

ごみ・資源の分別方法や

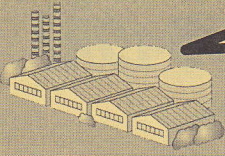
ごみ出しルールについて

ご不明な点がございましたら、

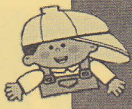
一宮市環境部清掃対策課

(環境センター内 Tel.45-7004)に

お問合せください。



アルミのリサイクル工場を見学しました!!



アルミリサイクル工場の作業工程をご紹介します!!

～材料の回収から再生品の原料になるまで～



回収

選別

焙焼

溶解

鋳造

リサイクルに向かないものは取り除きます。

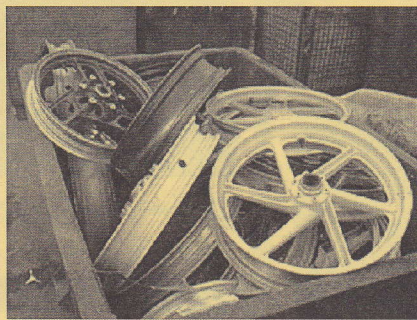
製錬しやすい形に加熱変成する予備処理

高温の釜で溶解

圧延



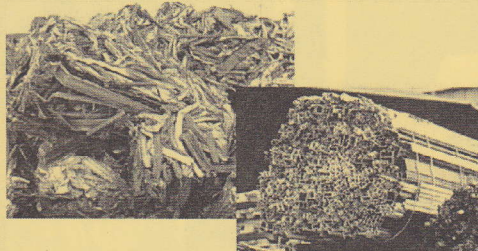
家庭からのアルミ材料
(例：アルミ缶)



自動車関連のアルミ材料
(例：自動車のホイール)

上記以外の産業からのアルミ材料

リサイクル製品の品質を向上させるため新品のスラブ(アルミニウムの塊)を追加



住宅関連のアルミ材料
(例：アルミサッシ)



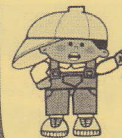
【鋳造】溶けたアルミニウムを型に流し込んで固めると右下のようなアルミニウムのインゴットが完成します。



日用品

自動車部品

建築資材



私たちの身の回りにあるさまざまなものに生まれ変わるんだよ!

アルミの優れた特徴をご存知ですか？

- ・新品のアルミを作る時のわずか3%のエネルギーで再生できる優れたもの
- ・軽い ・再生しやすい ・強い ・鋳造しやすい ・美しい
- ・耐食性がよい ・加工性に優れている ・毒性がない ・低温に強い
- ・電気をよく通す ・光や熱を反射する ・磁気を帯びない ・熱をよく通す

アルミはリサイクルの優等生です!!



環境センターからのお知らせ

スマートフォンやパソコンでゴミの分別区分と収集日がチェックできるようになりました!

市ウェブサイトから接続するか、右のQRコードを読み取ってください。
(インストールの必要はありません。)

※利用料金はかかりませんが、別途通信料が発生します。



QRコード