

活動内容・時間・場所・会費等のお問合せは、各団体代表者までご連絡ください。

	学習内容	クラブ・サークル名	活動内容	活動状況	代表者	連絡先	会費月額	※	
1	華道	池の華クラブ	生け方の練習、盛花、投入、自由花	第1・3 木曜日	午後	水野	86-5695	1,400	文
2	書道	毛筆かなクラブ	文化祭に出品、年賀状の練習一般	第1・3 火曜日	午後	西元	87-1073	2,500	文
3	書道	自由書クラブ	日常生活における文字の練習を基本とし、月2回ほど 添削指導あり	毎週 水曜日	午後	對木	86-4876	2,000	
4	茶道	茶道クラブ	日常的な礼儀作法の修得 茶道のお手前、全搬のお稽古	第2・4 日曜日	午後	林	86-5492	1,500	文
5	着付け	着物を楽しむ会	日本の伝統衣装である着物や浴衣を自分で着る	第1 日曜日	午後	庄司	87-8530	1,000	
6	絵手紙	新婦人 絵手紙サークル	各自で画材を持ち寄り、描くポイントを受けながら描く	第4 月曜日	午前	福井	87-7255	500	
7	植物画	野の花の会	植物画を描く 毎年春には玉堂記念図書館にて作品展を開催	第1 土曜日	午後	谷川	86-3548	1,500	
8	水墨画	木曾川水墨画クラブ	7月に玉堂記念図書館にて作品展を開催 毎年10～11月玉堂展のギャラリーにも協賛出展	第2・4 土曜日	夜間	小島	87-3800	900	文
9	絵画	木曾川絵画クラブ	教室では年2回のスケッチ、年1回の展覧会を開催 木曾川絵画同好会の開催行事に参加	第2・4 日曜日	午後	寺西	87-1311	年会費 16,000	
10	編み物	ニットサークル	棒針・かぎ針等の手編み技術の向上を目標	毎週 火曜日	午前	岩田	87-6256	2,000	文
11	手工芸	ガラス工芸クラブ	ガラス棒をバーナーで溶かしてガラス玉やアクセサリ等の作品作り	第2・4 木曜日	午後	田中	86-3511	500	文
12	音楽	木曾川 ライトソングクラブ	「誰でもできる楽しいひき語り」を目標に、ジャンルにとらわれず、皆で好きな歌を持ちより楽しむ	第1・3 土曜日	夜間	竹内	87-3606	無料	文
13	吹奏楽	きそがわ ポップスバンド	一宮七夕まつり、木曾川町一豊まつり、東山動物園春まつり、秋まつり、老人ホーム慰問演奏	第2～5 日曜日	夜間	岩田	55-1647	1,500	
14	音楽療法	ふれあいらんど	障害者、障害児の情緒的発達を促すとともに家族で余暇を楽しむ	第4 土曜日	午前	水野	中尾/090-6765-9204	1,000	
15	コーラス	女声コーラス もくせい	一宮合唱祭および各種イベント、コンサートへ参加	毎週 木曜日	午前	木村	87-0889	3,000	文
16	コーラス	どんぐりエコークラブ	コーラスの練習や軽いストレッチをして、発声練習体を動かすゲームや脳トレ等で健康増進を図る	第1・3 水曜日	午後	日比野	87-0930	500	
17	カラオケ	さつき会	会員相互の教養と文化活動の推進を図る 芸能祭、シルバーセンターのクラブ発表会等に参加	第2～5 水曜日	夜間	宮崎	87-2789	1,000	文
18	カラオケ	木曾川演芸倶楽部	カラオケ及び総司会、テーブルスピーチの練習等を通じ、会員相互の親睦を深める	毎週 木曜日	夜間	豊田	87-2437	1,000	文
19	詩吟	濃尾吟詠会	吟詠法の指導と練習、会員相互の親睦と融和	毎週 水曜日	午後	墨	87-2221	2,000	文
20	詩吟	蘇水吟詠会	漢詩と短歌の朗詠 漢詩創作の基礎	毎週 土曜日	午後	甲賀	87-5402	2,000	文

上記団体は、木曾川公民館で活動するグループです。活動状況等は変更の場合があります。代表者までお問合せください。

平成29年度 木曾川公民館 定期利用グループ

活動内容・時間・場所・会費等のお問合せは、各団体代表者までご連絡ください。

	学習内容	クラブ・サークル名	活 動 内 容	活動状況	代表者	連絡先	会費月額	※
21	詩吟	詩吟クラブ	詩吟を通じて漢詩、漢文、和歌、俳句、新体詩に親しみ伝統文化を保持し、発声による健康の増進と会員相互の親睦を図る	毎週月曜日 午後	宇都木	87-1330	無料	
22	詩吟	詩吟木曜会	詩吟の技術向上と共に、会員相互の扶助と親睦を図るために活動する 詩吟を練習すると共に芸能祭に参加	毎週木曜日 午後	小園	87-1056	1,200	文
23	詩吟	逞光吟詩会	大会に参加する(関心流) ピクチャー・テイチク吟詠大会参加(希望者のみ) 一宮吟剣詩舞道大会参加(希望者のみ)	第1・3火曜日 夜間	柴田	86-4026	1,000	
24	詩吟	きそ川吟詩会	詩吟を通じて、仲間作りと健康でボケ防止 県内の各支部との交流、練成会(発表会)参加 テイチクピクチャー等コンクール参加	毎週水曜日 夜間	山崎	86-3021	3,000	
25	民謡	木曾川民謡同好会	民謡・三味線・太鼓の練習、施設慰問など	第1・3日曜日 午後	森	86-5661	3,000	文
26	民謡	木秀会	民謡・三味線の練習 老人施設へボランティア慰問	第1・3日曜日 午後	森	86-8054	2,000	文
27	大正琴	木曾川大正琴クラブ	芸能祭、老人施設慰問および地域イベントに参加	第1～3水曜日 午前	松本	87-1969	3,000	文
28	大正琴	大正琴日曜クラブ	会員相互の和とふれあいを目的に地域のボランティア活動等を励みに、生涯学習のひとつとして取り組む	第1・3日曜日 午前	宮川	86-4181	2,000	文
29	太鼓	一慎会	太鼓は、盆踊り、老人ホームなど慰問活動	毎週月曜日 夜間	武野	87-2850	無料	
30	太鼓	木曾川太鼓クラブ	和太鼓の練習、地元のイベントに参加	毎週火曜日 夜間	小浜	86-5137	1,000	文
31	太鼓	ののほな太鼓	障害児・者の余暇活動として、和太鼓の練習・実奏会の機会を与える 演奏により一般市民との交流を図り、障害理解を促す	第4日曜日 午後	葛谷	86-8097	1,500	
32	舞踊	西川流NOSS	N(日本)O(踊り)S(スポーツ)S(サイエンス) 中高年の健康づくりをめざして活動する	第1～3火曜日 午後	土川	090-7852-7711	2,000	
33	民踊	木曾川民踊会	木曾川町連区盆踊りのついで、市民体育祭、芸能祭、一豊祭りパレード、商工まつり、一宮七夕まつりパレード、老人施設の慰問等	毎週水曜日 午後	不破	86-4471	3,000	文
34	民踊	里小牧民踊会	木曾川町連区盆踊りのついで、市民体育祭、芸能祭、一豊祭りパレード、商工まつり、一宮七夕まつりパレード、老人施設の慰問等	毎週水曜日 夜間	宇佐見	86-3707	2,500	文
35	よさこい 鳴子踊り	Team 一豊	地元のお祭り参加	第2・4日曜日 午前	墨	87-2221	年会費 大人 2,000 子ども 1,500	
36	創作ダンス	エレガンス木曾川	皆で協力し、助け合って自分達のダンスを作り上げる 発表会参加、慰問等	毎週木曜日 午後	上田	86-2859	2,000	文
37	カンントリーダンス	木曾川スコテッシュ カンントリーダンス	美しいスコットランドの曲に合わせて楽しく踊り、体と心の健康を図る	第1～3土曜日 午前	岩田	86-3535	1,500	文
38	社交ダンス	クラブ・ブチトマト	生涯教育の一環で社交ダンスの学習によって健康を維持し、明るく、楽しくをモットーに活動する ダンスを通して地域の方々との交流等あり	毎週火曜日 午後	上田	86-5974	3,000	
39	フォークダンス	チェリーズ木曾川	フォークダンスを通して健康と体力づくりをする 各地区の公民館活動、団体交流、発表会に参加	毎週月曜日 午前	西片	87-6325	1,500	
40	フォークダンス	フォークダンスクラブ	笑顔で楽しく健康を維持し、長く続けられるよう踊る 芸能祭、盆踊り等に参加	毎週土曜日 午後	宇佐見	87-2633	500	文
41	エアロビ	マミーステップ	エアロビクス、筋力トレーニング、ストレッチ等 音楽に合わせて有酸素運動を行うことで、汗を流して脂肪を燃焼させ、心と体を鍛える	毎週火曜日 午前	仲堅	86-2470	1回 500	
42	エアロビ	健康維持の会	エアロビクスで健康を維持する	毎週金曜日 午前	田中	87-0488	500	

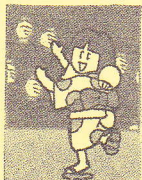
上記団体は、木曾川公民館で活動するグループです。活動状況等は変更の場合があります。代表者までお問合せください。

平成29年度 木曾川公民館 定期利用グループ

活動内容・時間・場所・会費等のお問合せは、各団体代表者までご連絡ください。

学習内容	クラブ・サークル名	活動内容	活動状況	代表者	連絡先	会費月額	※
43 子ども新体操	エンジェルリボンクラブ	ストレッチ、柔軟体操、基本運動(ジャンプ、ターン、歩行、ステップ) 手具練習(リボン、ボール、フープ、ロープ、クラブ)	毎週金曜日 夕方	小出	090-9197-4056	1,500~3,000	
44 子ども健康体操	ワイ・ワイ・ワイ ジュニア木曾川	会員相互の教養と一宮市の文化活動の推進をはかるリズム体操を中心にストレッチ、筋力トレーニング、マット運動、ボール、縄とびを行う	毎週火曜日 夕方	林	86-6818	2,500	
45 健康体操	健康ジャギークラブ	会員の健康維持を図る 芸能祭等に参加	毎週水曜日 午前	岩田	87-6226	2,000	文
46 健康体操	健康体操 ブルースカイ	音楽にあわせて体を動かし、年に一度の発表会に向けて日々練習に励む	毎週金曜日 夜間	宇佐見	87-2633	2,000	
47 健康体操	木曾川健康体操同好会	健康体操を目的とし、会員相互の親睦を図る	毎週月曜日 午後	原	87-4367	1,000	
48 健康体操	リズム体操 ジョイクラブ	ストレッチ体操筋トレ等を行い、創作ダンスを練習する 年1回愛知県体育館で開催する健康体操の会で発表	毎週金曜日 午前	永井	86-3550	2,500	
49 フラメンコ	フラメンコ・リサ	月1~2回、高齢者グループ及び老健、有料等老人施設への慰問活動	毎週火曜日 午前	石橋	86-2697	年1,000	
50 ヨガ	ヨーガサークル	ヨーガの実習を通して、身体・心の調和と会員の親睦を深める	毎週火曜日 午前	中野	090-9410-4075	1,500	
51 ヨガ	木曾川ヨガクラブ	体の歪み、姿勢の骨格調整、背骨、骨盤、肩甲骨のバランスを整える	毎週金曜日 午前	五藤	86-2507	1,000	
52 ヨガ	ハッピーヨガ	ヨガ、ストレッチを通して健康維持し、体調を整える	第2・4水曜日 午前	清水	87-5698	無料	
53 ヨガ	トータルバランスヨガ	ヨガを通して会員相互の交流を図る 心身の調和を保ち、美しい姿勢、健やかな体をめざす	毎週月曜日 午後	田中	86-0435	1回500	
54 親子ヨガ	キラキラキッズ	心も体もリフレッシュして健康増進と絆を強くする 親子でふれあひながら、一緒にポーズをとったり、組んだりしながら体調をよくする	毎週月曜日 夕方	石川	080-5169-0056	1家族2,000	
55 太極拳	一宮健康太極拳同好会	女性を対象に、太極拳を通して心身の健康維持と会員相互の親睦を図る	毎週木曜日 午後	寺倉	27-4039	1,000	
56 太極拳	木曾川太極拳クラブ	太極拳を通して健康増進に努めると共に、会員相互の親睦を図る	毎週水曜日 午前	川合	86-4964	2,000	
57 コミュニケーション	プラスの会	コミュニケーションの方法を身につける アメリカの臨床心理学者のプログラムをもとに、具体的なスキルを学ぶ「親業」	第3水曜日 午前	笹岡	87-6090	1,000	
58 親子リズムあそび他	新婦人赤ちゃんサークル	親子ふれあひ遊び、親子リズム、季節の行事、おもちゃ作り、絵本の読み聞かせなど子育て中の親子の親睦、交流を図り、支援する	第1・2・4金曜日 午前	岩田	87-0153	無料	

上記団体は、木曾川公民館で活動するグループです。活動状況等は変更の場合があります。代表者までお問合せください。



木曾川公民館主催(盆踊りのつどい、文化祭・芸能祭)事業を実施する【木曾川文化団体協議会】加盟団体です。

○活動内容・時間・場所・会費等のお問合せは、各団体代表者までご連絡ください。

学習内容	クラブ・サークル名	活動内容	活動状況	代表者	連絡先	会費月額	※
謡曲	木曾川謡曲クラブ	謡曲の練習	木曾川シルバーセンター	今村	87-2584	1,000	文
合唱	木曾川合唱団	皆で楽しく、大きな口を開け、声を上げて健康を維持する	黒田小学校 第1.3.4土曜日	奥田	86-5643	3,000	文
舞踊	育寿会	舞踊の練習 七夕、発表会、老人施設の慰問等	貴船公民館	井藤	86-5989	4,000	文
日本舞踊	寿江女会	舞踊を通して地域のイベント、福祉施設の慰問発表会など心体の健康作りを目指す	今伊勢公民館 日曜日午後	堀	87-5182	2,000	文
太極拳	木曾川太極拳同好会	健康太極拳、二十四式、八段錦	毎週水曜日 北保健センター他	川井	86-2082	2,000	文
健康体操	ハピスマ	健康のために体操をする	毎週金曜日 たけのご園	佐塚	87-3371	2,000	文



木曾川公民館主催(盆踊りのつどい、文化祭・芸能祭)事業を
実施する【木曾川文化団体協議会】加盟団体です。

○活動内容・時間・場所・会費等のお問合せは、各団体代表者までご連絡ください。

学習内容	クラブ・サークル名	活 動 内 容	活動状況	代表者	連絡先	会費月額	※
絵 画	木曾川 絵画同好会	水彩画・絵手紙等の学習を行う	木曾川公民館 他 月2回	五 藤	86-5062	1,000	文
箏・尺八	宮城社 脇田会	箏、尺八、洋楽器と合奏でコンサートやイベントに楽しく出演する	代表者宅	脇 田	87-1094	2,500～	文
琴・尺八	筑紫加豊会	琴と尺八の合奏を行う	代表者宅	渡 辺	86-5751		文
大正琴	琴城流 琴幸会	市内施設へボランティア演奏や文化祭に向けて練習する	木曾川体育館 福祉センター	岩 田	87-7184	2,000	文
華 道	林 社 中(華道)	華道の練習を行い、文化祭に参加する	代表者宅	林	86-5492	2,500	文
茶 道	林 社 中(茶道)	茶道の練習を行い、文化祭に参加する	林社中宅	菱 川	87-4560	2,500	文
手 芸	刺しゅう 柔和会	オリジナリティある刺しゅう作品を研修しながら文化祭等に参加、会員の親睦を深める	代表者宅	丹 下	87-1261	2,000	文
着付け	若 葉 会	礼儀作法を取り入れ、日本の伝統文化の着物を楽しく着て親睦を図る	代表者宅	林	87-1792	1回/ 1,000	文



木曾川公民館主催(木曾川町連区市民体育祭)事業を
実施する【NPO法人 木曾川文化スポーツクラブ】です。

○活動内容・時間・場所・会費等のお問合せは、各団体代表者までご連絡ください。

対 象	クラブ・サークル名	会 場	活動状況	代表者	連絡先	会 費
小学生 ----- 中学生	バレーボール少年団	木曾川東小学校 木曾川体育館	水・土 夜間 土 夜間	寺 西	090- 3306-5838	年額/ 12,000 中3半期 /6,000
中学生以上	ソフト バレーボール教室	木曾川中学校	月・金 夜間	松 本	080- 4530-0102	年/ 3,000
小学生 一般(親子)	ジュニアソフト バレーボール教室	木曾川中学校	月 夜間	松 本	080- 4530-0102	小学年/3,800 親子年/7,300
高校生以上	バスケットボール教室	木曾川体育館	土 夜間	野 田	69-4846	年/ 12,000
小学生	ミニ バスケットボール教室	木曾川西小学校	月・木・土 夜間	岩 村	86-8475	年/ 12,000
中学生	ジュニア バスケットボール教室	木曾川体育館	土 夕 方	永 井	担当:森 090- 8557-4527	年/ 8,000
園児～一般	体操教室	木曾川体育館	火・土 夜間	服 部	78-2835	年/ 10,000
一 般	タスポニー教室	木曾川西小学校 水曜日は第2・4	日 午後 水 夜間	本 田	090- 6615-8911	年/ 1,500
小学生～一般	剣道教室	木曾川中学校 武道場	火・木・土 夜間	日比野	080- 4532-0101	小学生 月/2,000 中学生 月/1,000 高一般 年/1,850
小・中学生	柔道教室	木曾川中学校 武道場	月・水・金 夜間	福 井	86-3626	小学生 月/2,000 中学生 月/ 500
小学生～一般	空手道教室	木曾川中学校 武道場	月・水・金 夜間	葛 谷	87-3923	月/ 2,000
小学生	木曾川ジュニア ベースボールクラブ	木曾川河川敷専用グラウンド 木曾川サブグラウンド 木曾川東・黒田小学校	土・日・祝 午前 午後	大 迫	86-7994	エンジョイ 月1,000 1～3年 月2,000 4～6年 月3,000
小学生～一般	ソフトテニス教室	木曾川運動場テニスコートABC 木曾川体育館	金 夜間	岩 田	070- 5044-6079	月/ 1,000
小学生 一般(親子)	親子の ソフトテニス教室	木曾川運動場テニスコートAB 隔週 水・土	水 夜間 土 午前	和 多	担当:岩田 同上	月/ 1,000 2人以降 500
園児～小学生	サッカー少年団	木曾川運動場 木曾川中学校グラウンド	火・木 夜間 土 午前	佐 藤	090- 3930-5232	低学年 年15,000 高学年 年21,000 女子 年 7,000
小学1～3年	サタデークラブ	木曾川地区の小学校 多種のスポーツを体験	月2回土 午前	安 達	090- 6335-3494	年/ 4,000