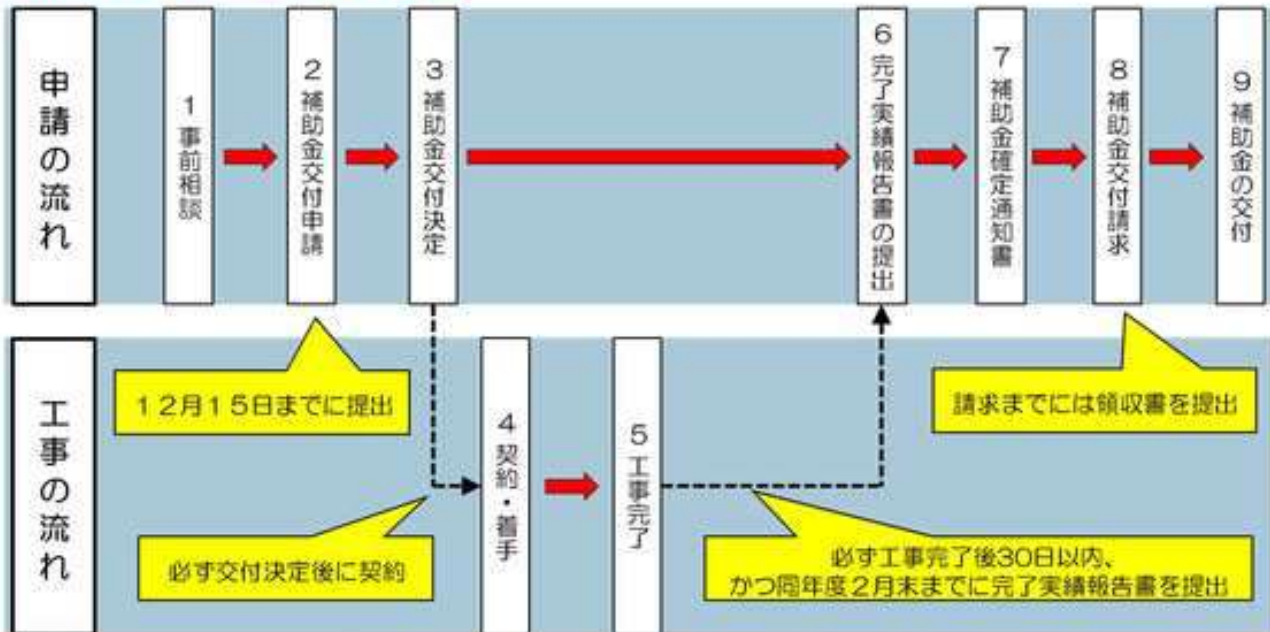




## 補助金申請の流れ



※申請前に契約・工事を着手すると、補助金を交付することができません  
 のでご注意ください！

※補助金申請には事前の相談が必要です！

詳細については建築指導課までお問い合わせください。

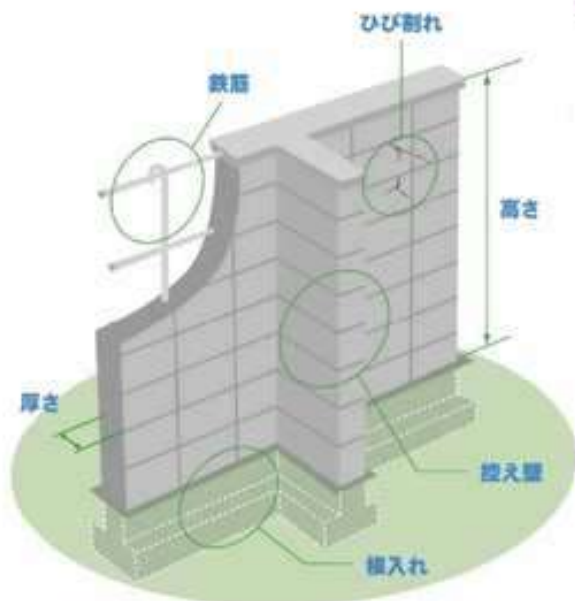
**TEL:0586-28-8644(直通)**

## 突然ですが！ あなたの家のブロック塀は大丈夫？？？

平成30年6月18日に発生した大阪府北部を震源とする地震により塀などが倒壊し、歩行者が下敷きとなって死亡する事故が発生しました。自宅にブロック塀がある方は、下記の項目をまずは自身で点検してください。

### チェックリスト

- 1. 高すぎないか  
 ▽地盤からの高さが2.2m以下
- 2. 厚さは十分か  
 ▽10cm以上（高さが2～2.2mの場合は15cm以上必要）
- 3. 控え壁はあるか  
 ▽塀の高さが1.2mを超える場合、長さ3.4m以下ごとに高さの1/5以上突出した控え壁が必要
- 4. 基礎はあるか  
 ▽コンクリートの基礎が必要
- 5. 状態は健全か  
 ▽傾いたり、ひび割れたりしていない
- 6. 鉄筋が適切に入っているか  
 ▽直径9mm以上の鉄筋が、縦横ともに80cm以下の間隔で配置されており、縦筋は塀頂部及び基礎の横筋に、横筋は縦筋にそれぞれかぎ掛けされている  
 ▽塀の高さが1.2mを超える場合、基礎の根入れ深さは30cm以上



※ひとつでも不適合がある場合やわからないことがあれば専門家に相談しましょう。